

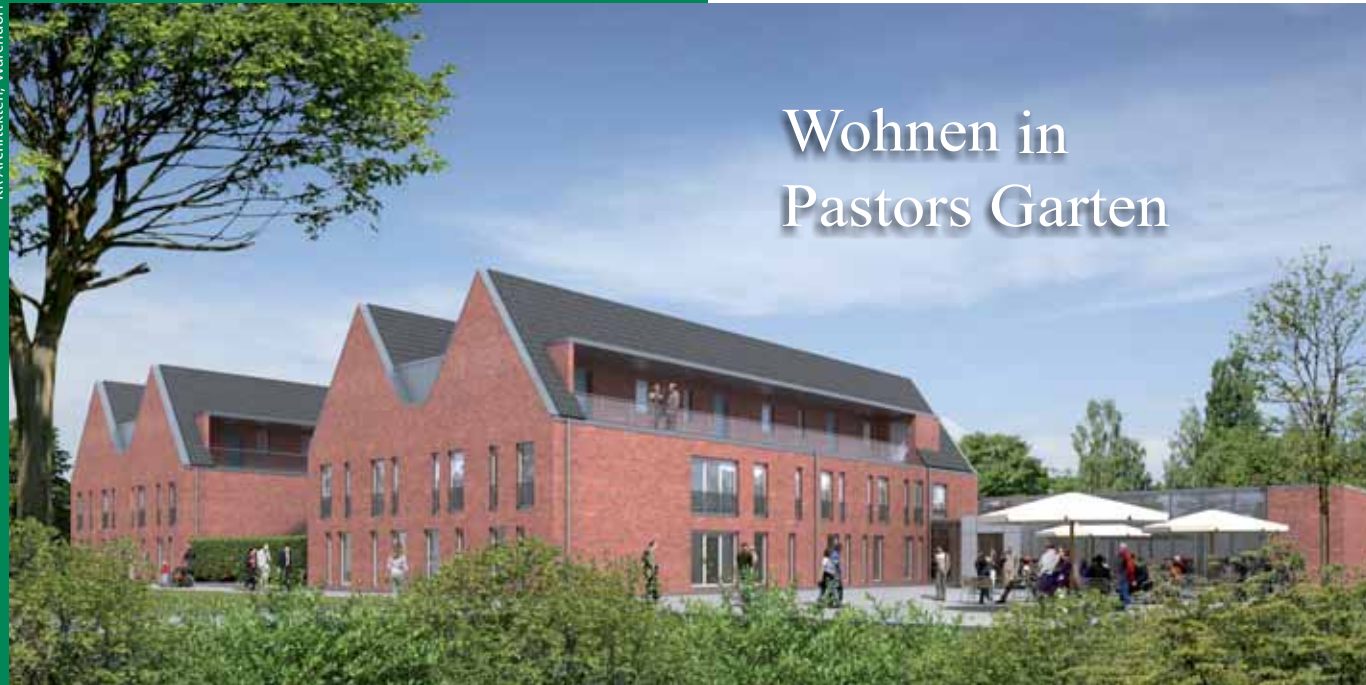
Ihr Ansprechpartner:

Joachim Brand
Haus- und Pflegedienstleiter
Alte Dorfstraße 10
48161 Münster
Telefon: 02534 64665-0

Wohnen in Pastors Garten



KR Architekten, Warendorf



Wohnen in Pastors Garten

Das Haus "**Wohnen in Pastors Garten**" liegt zentral im Ortskern von Roxel und ist ein Teil der politischen und der kirchlichen Gemeinden in Münster-Roxel.

Besuche von Angehörigen, Freunden und Interessierten sind erwünscht und jederzeit möglich.

Durch die zentrale Lage des Hauses im Stadtteil und die Anbindung an den Öffentlichen Personennahverkehr (ÖPNV) ist das Haus für alle gut zu erreichen.



Einrichtungen und Dienste im
Sozial- und Gesundheitswesen
Tilbeck 2 · 48 329 Havixbeck
Telefon: 02507 981-0 Fax: 02507 981-790

www.stift-tilbeck.de



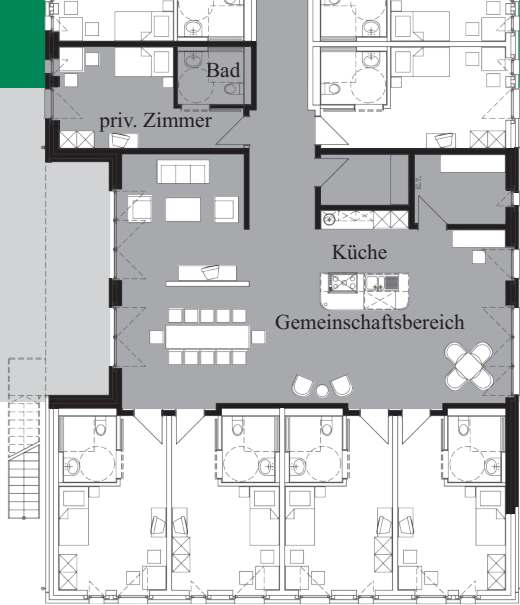
Haus für ältere Mitbürger

Münster-Roxel

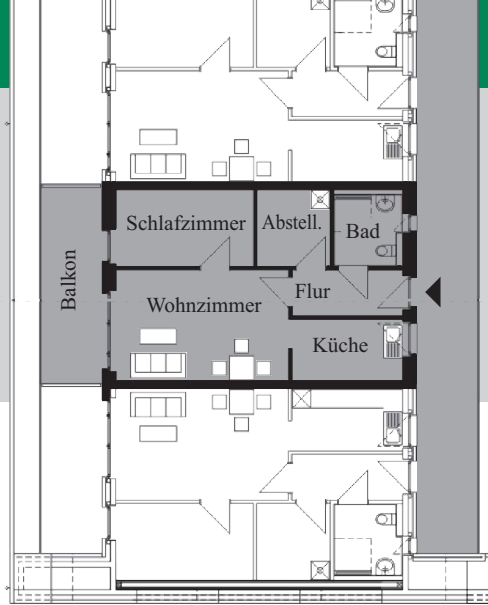
WWW.DESIGN-MLL.DE

Mitglied im Deutschen Caritasverband

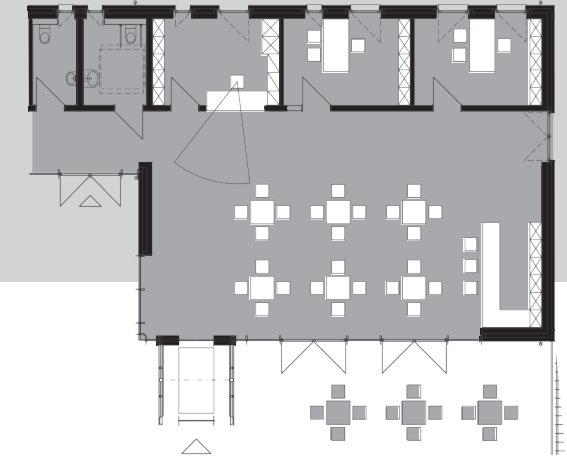




**Hausgemeinschaft mit
Einzelzimmern**



Barrierefreie Wohnungen



Saal und offener Treffpunkt

"Treff in Pastors Garten"

In zentraler Lage im Ortskern von Münster-Roxel befindet sich das Haus für ältere Mitbürger **"Wohnen in Pastors Garten"**.

Betreiber des Hauses ist die Stift Tilbeck GmbH, Träger von Einrichtungen und Dienstleistungen im Bereich des Sozial- und Gesundheitswesens in der Stadt Münster und im Kreis Coesfeld.

Die Stift Tilbeck GmbH ist Mitglied im Deutschen Caritasverband.

Das Haus besteht aus drei Bereichen:

In den **Hausgemeinschaften Anna, Elisabeth, Liudger und Paulus** leben ältere Mitbürger mit grund- oder behandlungspflegerischem Hilfebedarf, aber auch mit demenziellen Veränderungen. Das Haus ist konzeptionell auf die Erbringung der jeweils notwendigen Pflegeleistungen ausgerichtet.

Die Hausgemeinschaften bieten Platz für 40 Personen. Jeder Bewohner besitzt einen individuellen Wohnraum mit jeweils eigenem Bad. Die Räume sind hell und freundlich gestaltet und können auch mit eigenen Möbeln ausgestattet werden. Aus jedem Raum öffnet sich der Blick in die Außenanlagen oder den internen Garten. Je 10 Einzelzimmer sind einer Hausgemeinschaft zugeordnet, die über einen großen Bereich mit Esstisch und Sitzecke sowie einer für alle nutzbare Küche verfügt.

Die Einbeziehung und Beteiligung an den alltäglichen häuslichen Prozessen - unter Beachtung der individuellen Neigungen und Fähigkeiten - ist Teil des Konzeptes. Hier wird das Essen vorbereitet, gekocht und gemeinsam verzehrt. Auch die anschließende Reinigung der Küche und des gemeinsamen Wohn- und Essbereiches ist Teil der Alltagsgestaltung. Die Mithilfe in der Tagesbegleitung durch Angehörige und

Ehrenamtliche ist erwünscht.

Im Obergeschoss des Hauses befinden sich sieben **barrierefreie Wohnungen** mit Größen zwischen 58 bis 79 qm. Die Wohnungen haben einen eigenen Zugang und sind unmittelbar von der Tiefgarage per Aufzug zu erreichen. Für jede Wohnung steht ein Stellplatz in der Tiefgarage zur Verfügung.

Der Saal und Treffpunkt **"Treff in Pastors Garten"** ist für Veranstaltungen, Aktionen und Aktivitäten allen Bürgern geöffnet. Angeboten wird auch ein Mittagstisch für ältere Menschen aus Roxel.

Die Mitwirkung von Roxeler Bürgern ist hier gerne gesehen.